

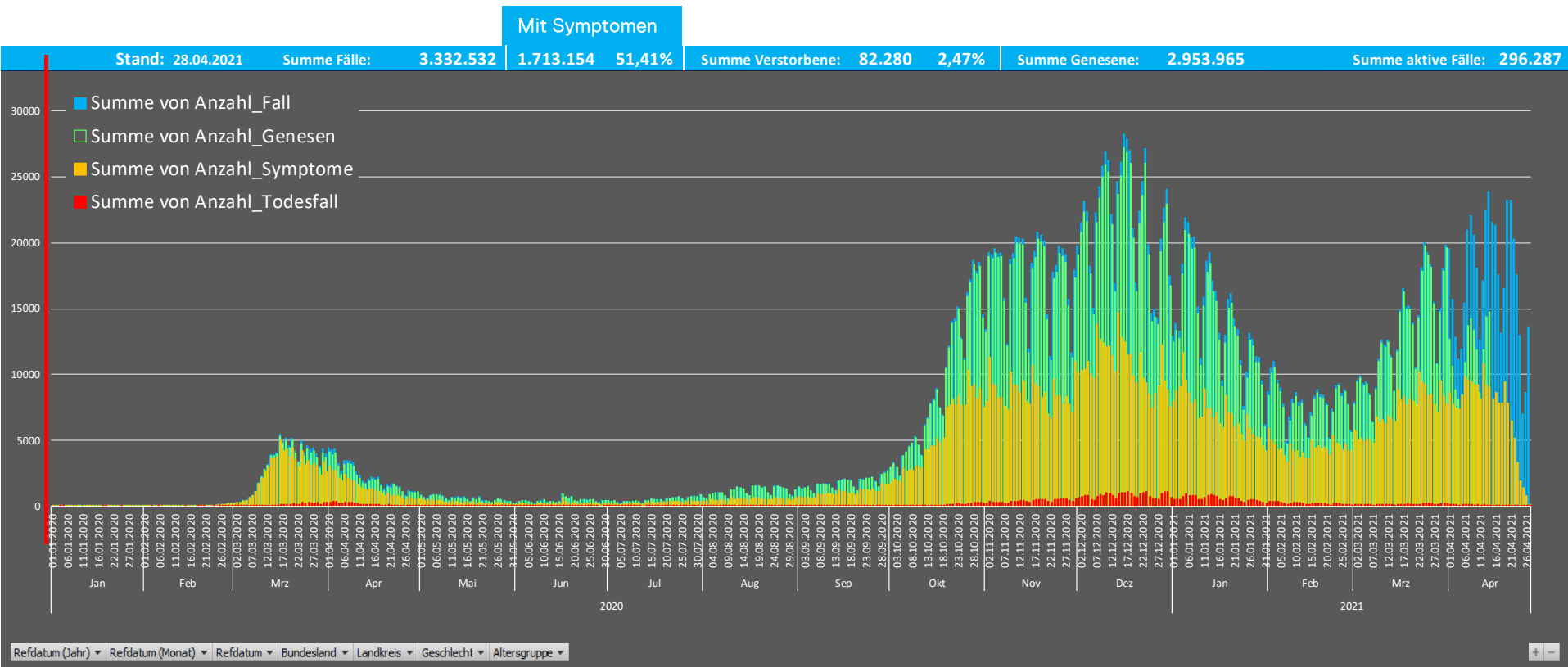
PANDEMIE- VERLAUF IN DEUTSCHLAND NACH ALTERSKLASSEN



DATENAUSWERTUNG

ALLE ALTERSKLASSEN

VERGLEICH BRD 2019: 83.166.711 EINWOHNER, 939.520 VERSTORBENE (1,13 %)

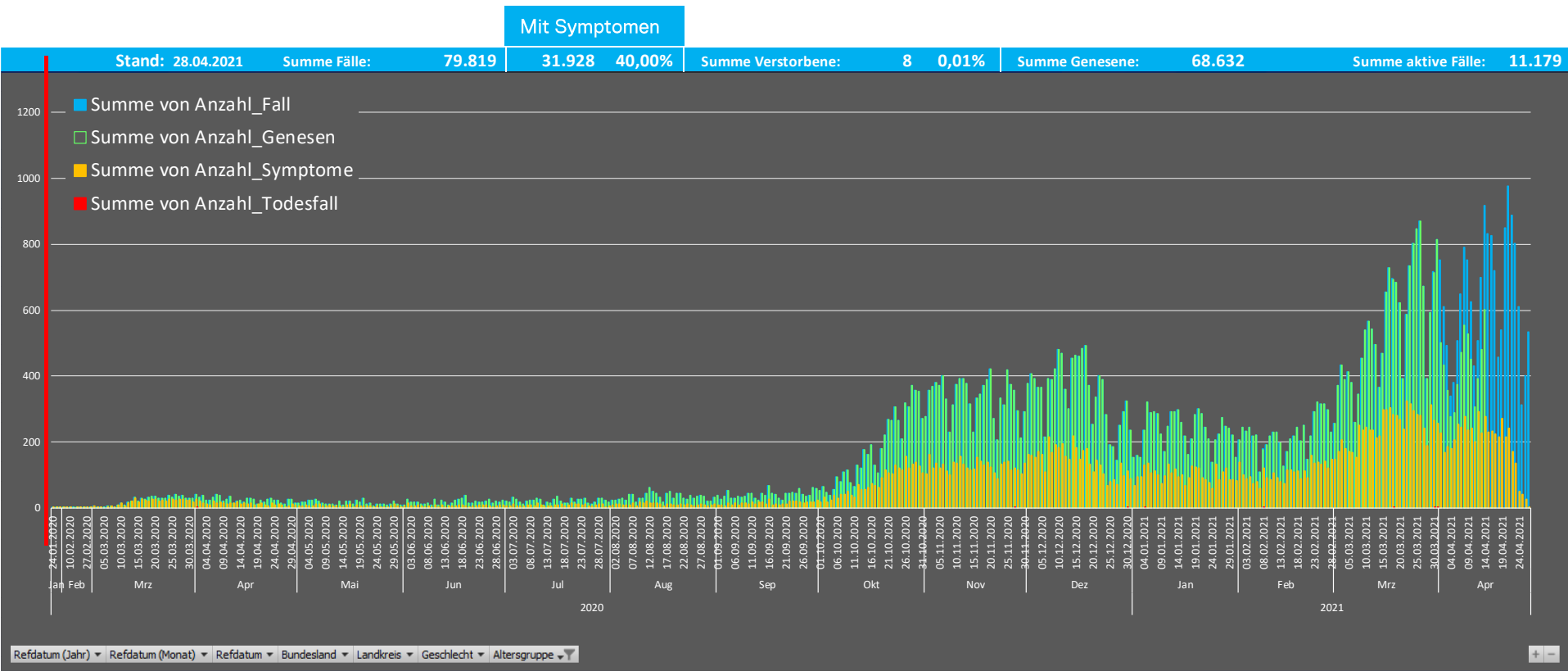


© Quelle: Robert-Koch-Institut (RKI)
dargestellt mit dem RKI-Dashboard von
Querdenken-841 - Ingolstadt

DATENAUSWERTUNG

ALTERSKLASSE 0 – 4 JAHRE

VERGLEICH BRD 2019: 3.961.376 EINWOHNER, 2.952 VERSTORBENE (0,075%)



© Quelle: Robert-Koch-Institut (RKI)
dargestellt mit dem RKI-Dashboard von
Querdenken-841 - Ingolstadt

DATENAUSWERTUNG

ALTERSKLASSE 5 – 14 JAHRE

VERGLEICH BRD 2019: 7.429.883 EINWOHNER, 604 VERSTORBENE (0,008%)

Mit Symptomen

Stand: 28.04.2021

Summe Fälle:

224.678

87.330

38,87%

Summe Verstorbene:

7

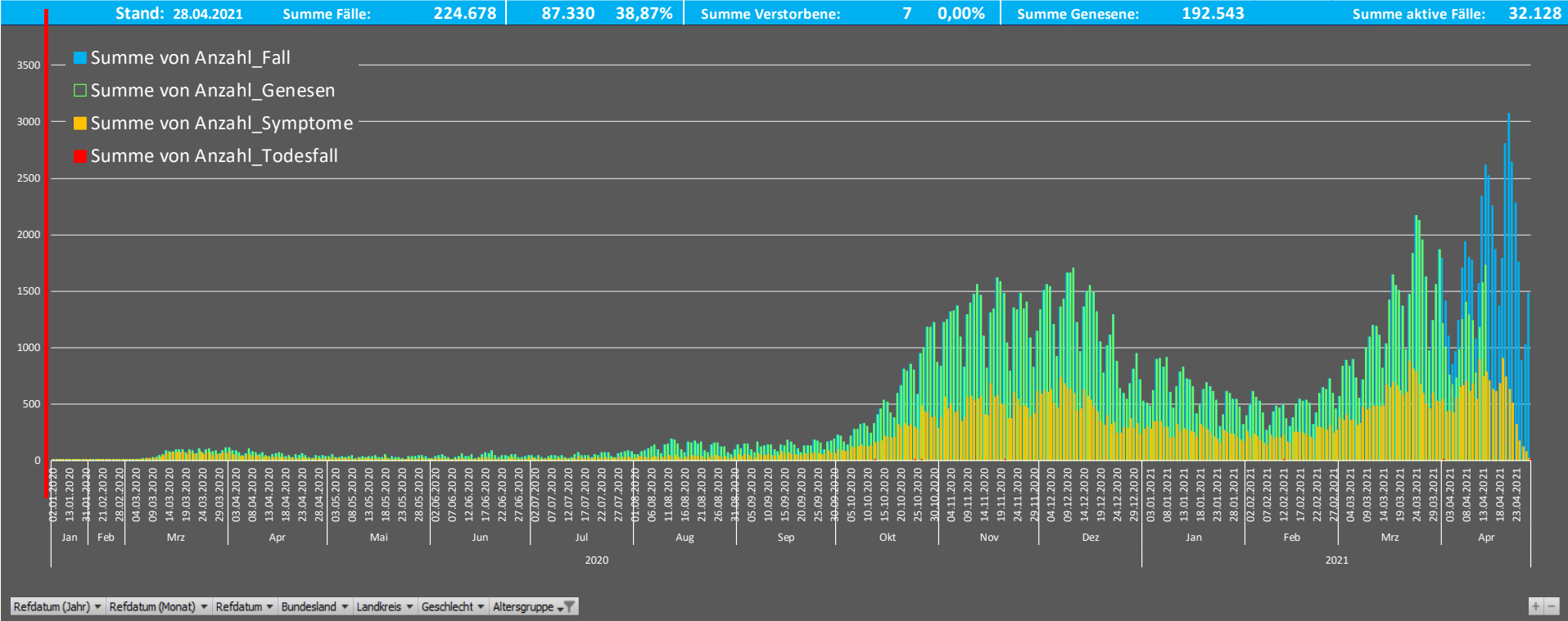
0,00%

Summe Genesene:

192.543

Summe aktive Fälle:

32.128



© Quelle: Robert-Koch-Institut (RKI)
dargestellt mit dem RKI-Dashboard von
Querdenken-841 - Ingolstadt

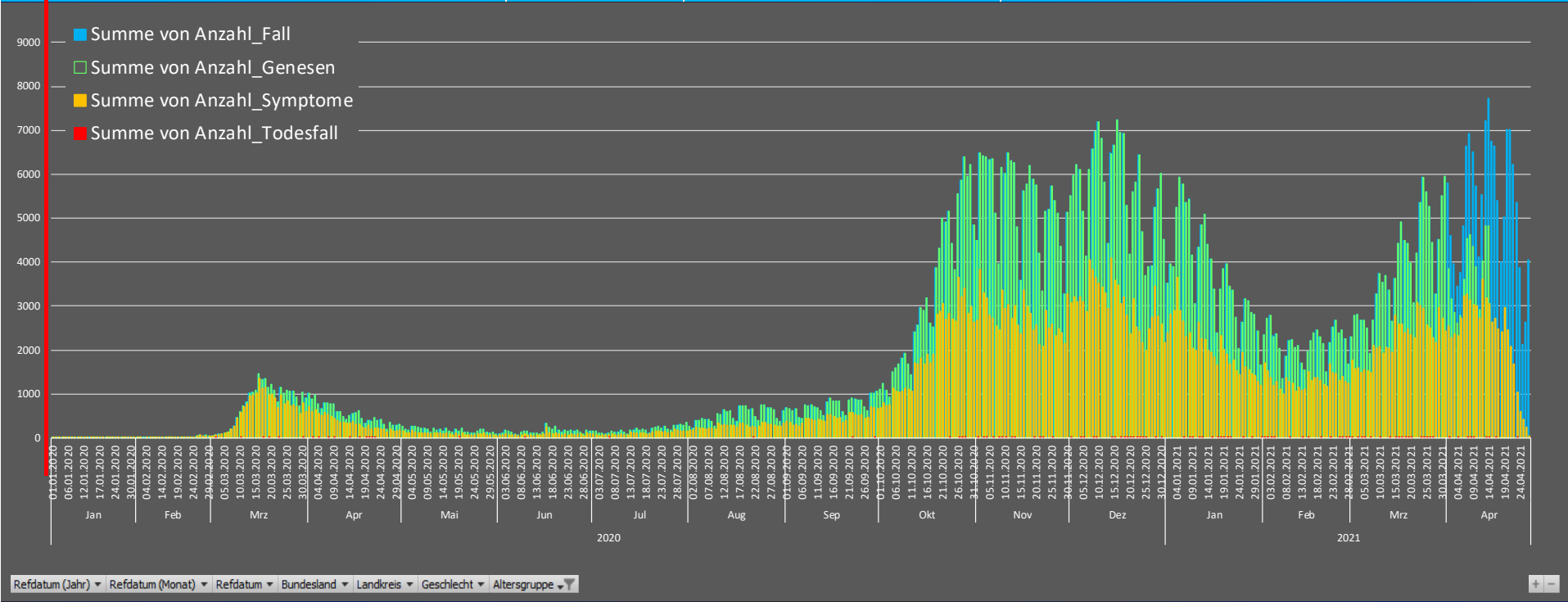
DATENAUSWERTUNG

ALTERSKLASSE 15 – 34 JAHRE

VERGLEICH BRD 2019: 19.117.865 EINWOHNER, 6.604 VERSTORBENE (0,035 %)

Mit Symptomen

Stand: 28.04.2021 Summe Fälle: 974.467 531.750 54,57% Summe Verstorbene: 136 0,01% Summe Genesene: 884.376 Summe aktive Fälle: 89.955



© Quelle: Robert-Koch-Institut (RKI)
dargestellt mit dem RKI-Dashboard von
Querdenken-841 - Ingolstadt

DATENAUSWERTUNG

ALTERSKLASSE 35 – 59 JAHRE

VERGLEICH BRD 2019: 28.919.134 EINWOHNER, 76.441 VERSTORBENE (0,26 %)

Mit Symptomen

Stand: 28.04.2021

Summe Fälle:

1.274.157

717.787

56,33%

Summe Verstorbene:

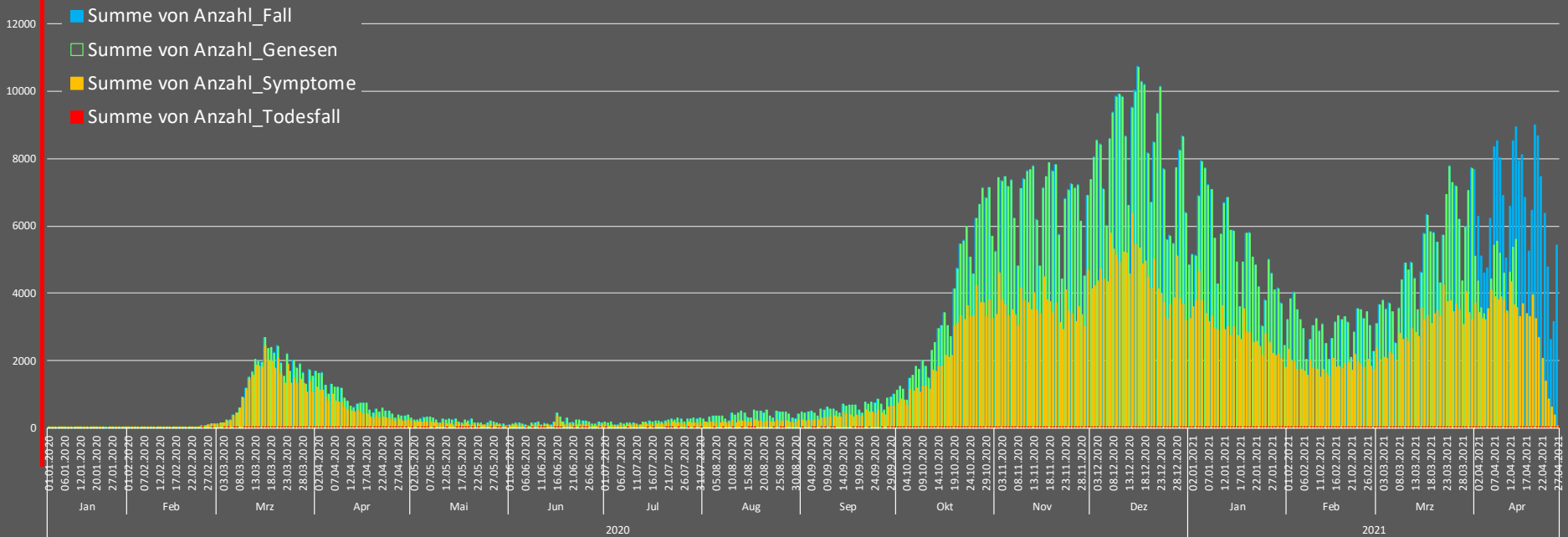
3.045

0,24%

Summe Genesene:

1.157.780

Summe aktive Fälle: 113.332



Refdatum (Jahr) ▾ Refdatum (Monat) ▾ Refdatum ▾ Bundesland ▾ Landkreis ▾ Geschlecht ▾ Altersgruppe ▾

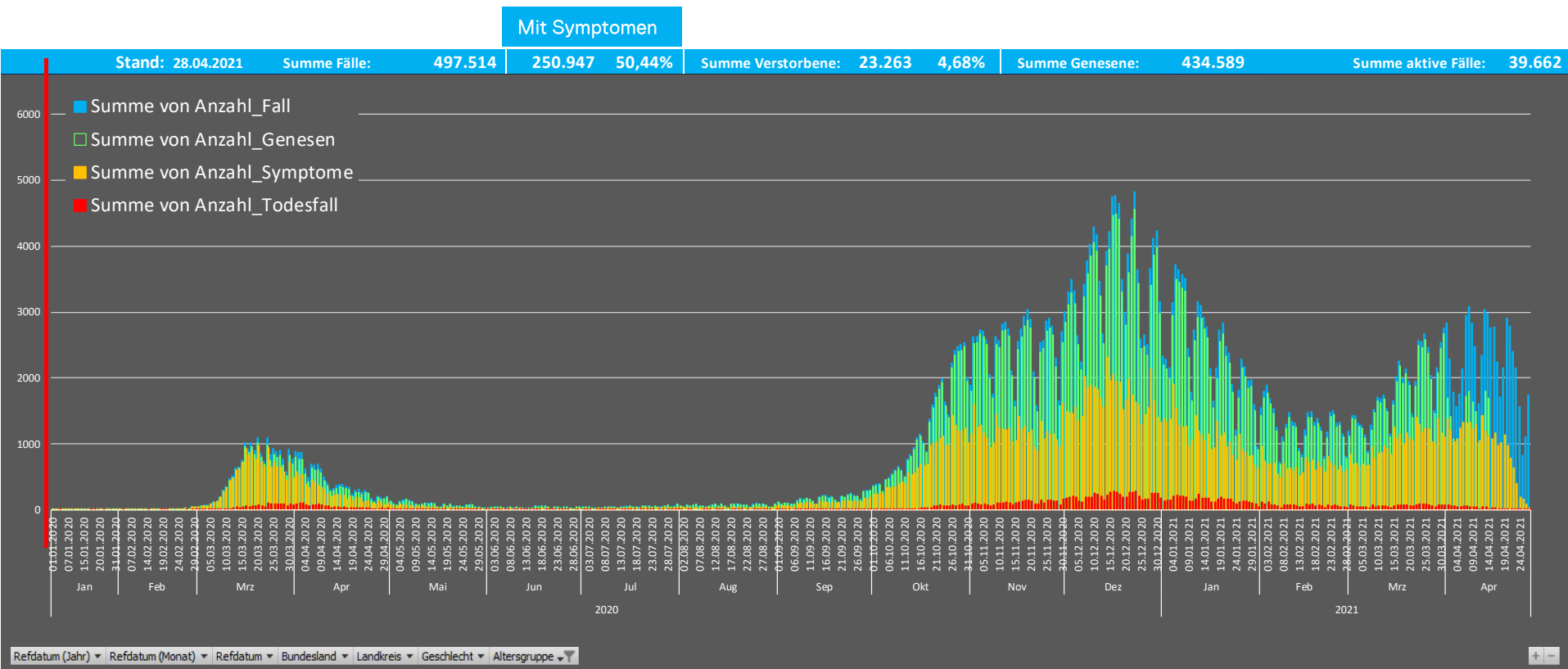
+ -

© Quelle: Robert-Koch-Institut (RKI)
dargestellt mit dem RKI-Dashboard von
Querdenken-841 - Ingolstadt

DATENAUSWERTUNG

ALTERSKLASSE 60 – 79 JAHRE

VERGLEICH BRD 2019: 18.057.318 EINWOHNER, 317.425 VERSTORBENE (1,8 %)



© Quelle: Robert-Koch-Institut (RKI)
dargestellt mit dem RKI-Dashboard von
Querdenken-841 - Ingolstadt

DATENAUSWERTUNG

ALTERSKLASSE 80 JAHRE UND ÄLTER

VERGLEICH BRD 2019: 5.681.135 EINWOHNER, 535.494 VERSTORBENE (9,4 %)

Mit Symptomen

Stand: 28.04.2021

Summe Fälle:

278.434

92.899

33,36%

Summe Verstorbene:

55.806

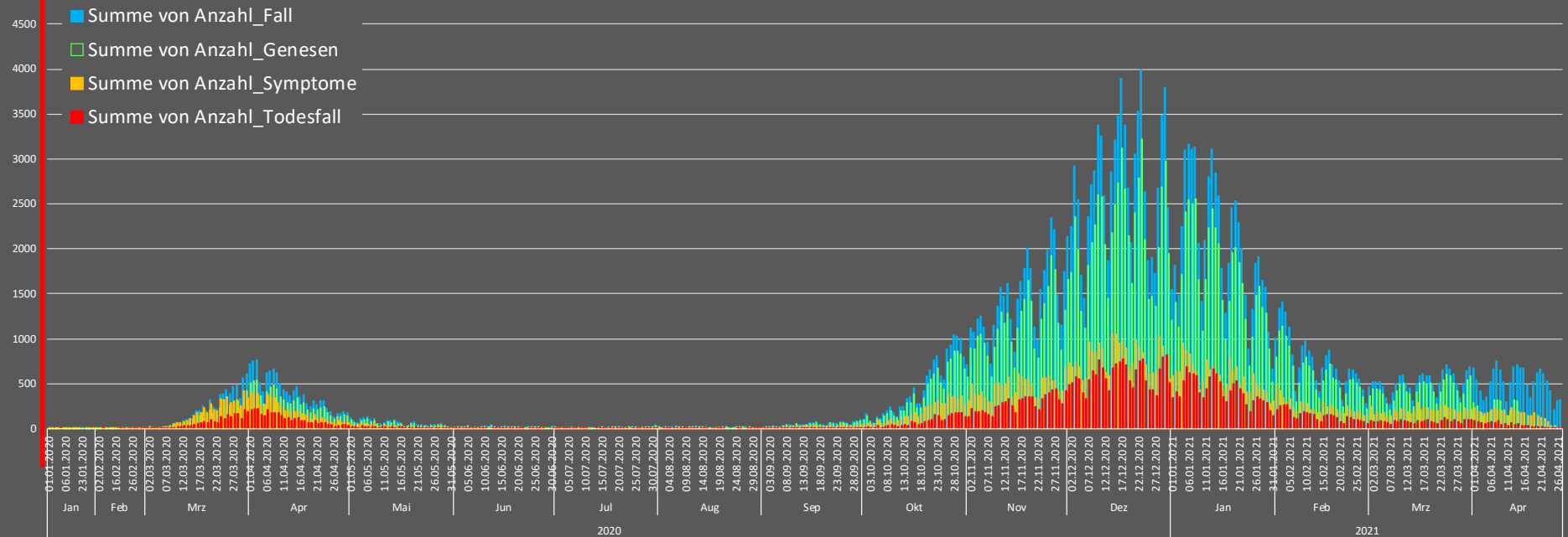
20,04%

Summe Genesene:

213.092

Summe aktive Fälle:

9.536



Refdatum (Jahr) ▾ Refdatum (Monat) ▾ Refdatum ▾ Bundesland ▾ Landkreis ▾ Geschlecht ▾ Altersgruppe ▾

+ -

© Quelle: Robert-Koch-Institut (RKI)

dargestellt mit dem RKI-Dashboard von
Querdenken-841 - Ingolstadt

DATENAUSWERTUNG

ALTERSKLASSE UNBEKANNT

Mit Symptomen

Stand: 28.04.2021

Summe Fälle:

3.463

513 14,81%

Summe Verstorbene:

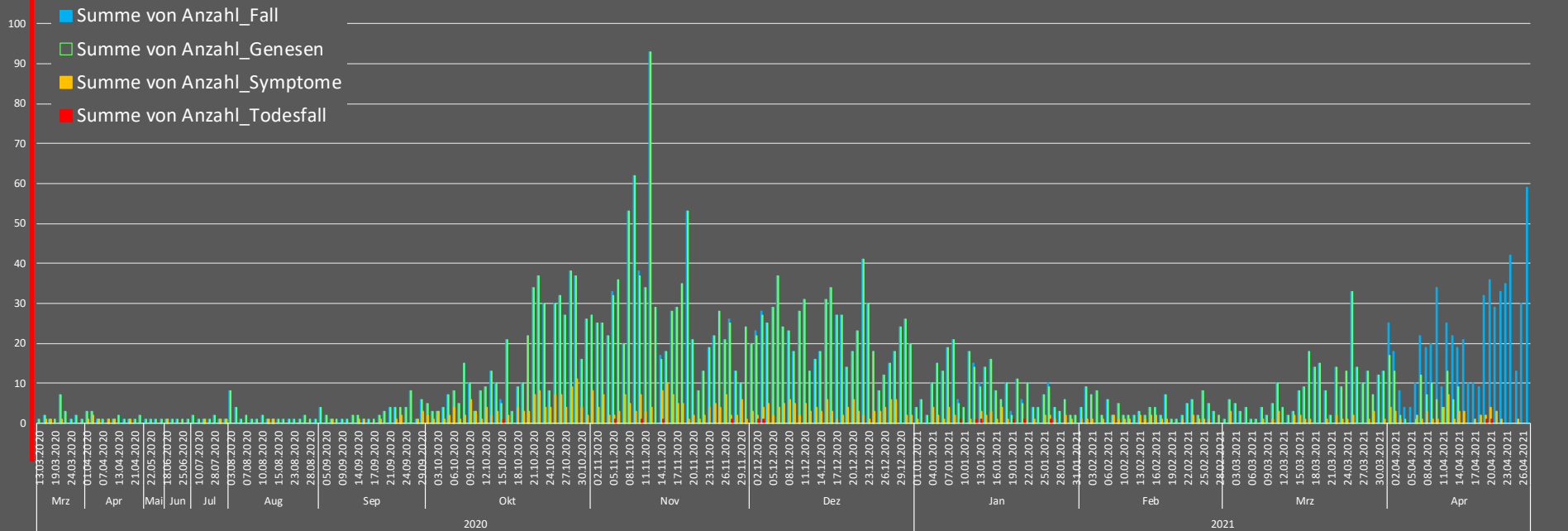
15 0,43%

Summe Genesene:

2.953

Summe aktive Fälle:

495



Refdatum (Jahr) ▾ Refdatum (Monat) ▾ Refdatum ▾ Bundesland ▾ Landkreis ▾ Geschlecht ▾ Altersgruppe ▾

+ -

© Quelle: Robert-Koch-Institut (RKI)
dargestellt mit dem RKI-Dashboard von
Querdenken-841 - Ingolstadt